



ประกาศองค์การบริหารส่วนตำบลแก้มอัน  
เรื่อง การกำหนดโครงสร้างส่วนราชการและระดับตำแหน่งขององค์การบริหารส่วนตำบลแก้มอัน

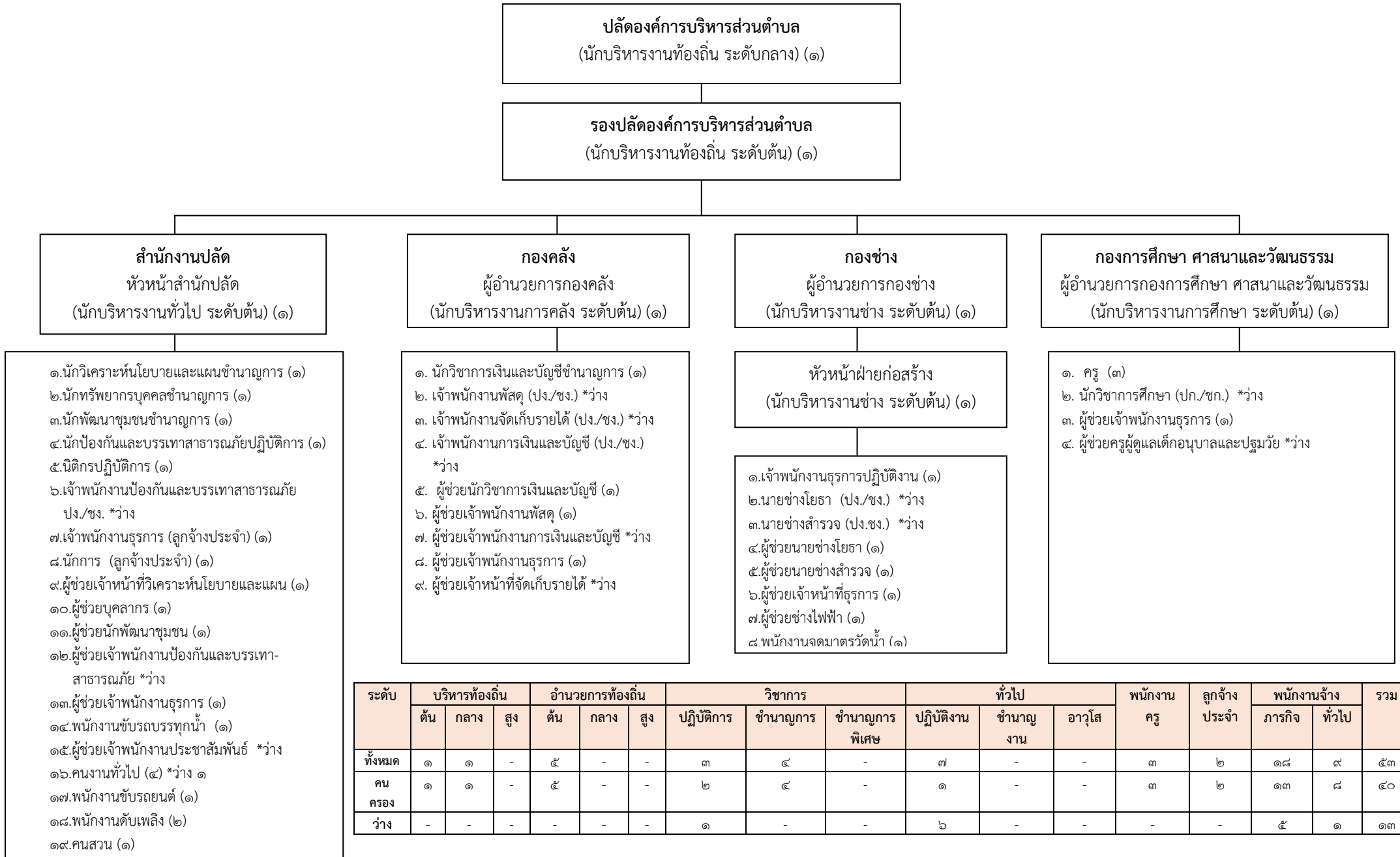
ด้วยคณะกรรมการกลางพนักงานส่วนตำบลได้ประกาศเปลี่ยนแปลงโครงสร้างส่วนราชการและระดับตำแหน่งของพนักงานส่วนตำบลจากเดิมให้เป็นไปตามขนาดขององค์การบริหารส่วนตำบล คือ ขนาดเล็ก ขนาดกลาง และขนาดใหญ่ แก้มอันให้เป็นไปตามประเภทองค์การบริหารส่วนตำบล คือ ประเภทสามัญ ประเภทสามัญระดับสูง และประเภทพิเศษ ตามประกาศคณะกรรมการกลางพนักงานส่วนตำบล เรื่อง มาตรฐานทั่วไปเกี่ยวกับโครงสร้างส่วนราชการและระดับตำแหน่งขององค์การบริหารส่วนตำบล (ฉบับที่ ๒) พ.ศ. ๒๕๖๒

ฉะนั้น อาศัยความตามมาตรา ๑๕ ประกอบมาตรา ๒๕ วรรคเจ็ด แห่งพระราชบัญญัติระเบียบบริหารงานบุคคลส่วนท้องถิ่น พ.ศ. ๒๕๔๒ และมติคณะกรรมการพนักงานส่วนตำบลจังหวัดราชบุรี ในการประชุมครั้งที่ ๕/๒๕๖๓ เมื่อวันที่ ๒๖ พฤษภาคม ๒๕๖๓ กำหนดให้องค์การบริหารส่วนตำบลแก้มอัน (ขนาดกลาง) เป็นองค์การบริหารส่วนตำบลประเภทสามัญ และได้จัดทำโครงสร้างส่วนราชการและระดับตำแหน่งพนักงานส่วนตำบลในแผนอัตรากำลัง ๓ ปี เป็นไปตามเงื่อนไขของประเภทองค์การบริหารส่วนตำบลประเภทสามัญแล้ว

ประกาศ ณ วันที่ ๕ เดือน มิถุนายน พ.ศ. ๒๕๖๓

(นายชูศักดิ์ เนตรจุกุล)  
นายกองค์การบริหารส่วนตำบลแก้มอัน

แผนภูมิโครงสร้างส่วนราชการและระดับตำแหน่งขององค์การบริหารส่วนตำบลแก้มอัน (ประเภทสามัญ)  
อำเภอจอมบึง จังหวัดราชบุรี



ระดับ	บริหารท้องถิ่น			อำนาจการท้องถิ่น			วิชาการ			ทั่วไป			พนักงานครู	ลูกจ้างประจำ	พนักงานจ้าง		รวม
	ต้น	กลาง	สูง	ต้น	กลาง	สูง	ปฏิบัติการ	ชำนาญการ	ชำนาญการพิเศษ	ปฏิบัติงาน	ชำนาญงาน	อาวุโส			ภารกิจ	ทั่วไป	
ทั้งหมด	๑	๑	-	๕	-	-	๓	๔	-	๗	-	-	๓	๒	๑๘	๔	๕๓
คน ครอง	๑	๑	-	๕	-	-	๒	๔	-	๑	-	-	๓	๒	๑๓	๘	๔๐
ว่าง	-	-	-	-	-	-	๑	-	-	๖	-	-	-	-	๕	๑	๑๓

